

WITKO Group

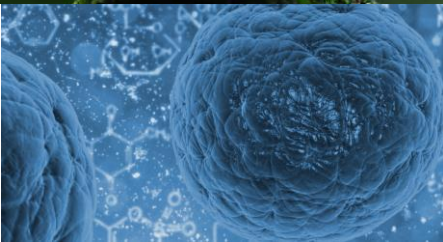
Twoje laboratorium – Nasze rozwiązania

Strategia Corporate Social Responsibility

„Zrównoważony rozwój – Odpowiedzialność
z myślą o przyszłości”

www.witko.com.pl

O WITKO Group



Nasze dwa sektory – WITKO Sp. z o.o. (doradztwo, projektowanie i budowa, kompleksowe wyposażenie laboratoriów oraz serwis), S.WITKO (odczynniki chemiczne) – zajmują wiodące pozycje rynkowe zarówno w obszarze kompleksowego projektowania, budowy i wyposażania laboratoriów, zarówno badawczych jak i przemysłowych w Polsce. Oferowane przez WITKO Group produkty i technologie znanych marek, takich jak Radleys, Heidolph, Harvard Apparatus, Waldner czy J.T. Baker są nieodłączną częścią niezbędnego wyposażenia laboratoriów na całym świecie.

Historia sukcesu naszej firmy ma już ponad 30 lat i sięga roku 1989, kiedy to Sławomir Witkowski założył swoje przedsiębiorstwo. Wyznaczały ją innowacje, które wspierając rozwój nauki i badań, czyniły życie łatwiejszym, lepszym i bezpieczniejszym.

Dzisiaj naszym celem jest tworzenie zrównoważonej wartości dla naszych klientów, pracowników i całego społeczeństwa. Jako liderzy w dziedzinie projektowania, budowy i wyposażania laboratoriów, chcemy by nasi klienci mogli osiągać więcej przy wykorzystaniu mniejszej ilości zasobów. Zobowiązujemy się do troski o zdrowie i bezpieczeństwo naszych pracowników, partnerów i klientów, a także do ochrony środowiska i jakości życia wszędzie tam, gdzie jesteśmy obecni.

Globalne wyzwania i szanse

WITKO Group aktywnie wspiera realizację 17 Celów Zrównoważonego Rozwoju przyjętych przez 193 członków ONZ w 2015 roku. Jesteśmy przekonani, że cele te wyznaczają nam wszystkim wspólny kierunek działań, a w efekcie umożliwią znacznie większy postęp w zakresie zrównoważonego rozwoju. Wysiłki, jakie od wielu lat podejmujemy na rzecz zrównoważonego rozwoju, to nasz wkład w realizację celów ONZ. Wśród nich znajdują się zarówno inicjatywy na rzecz społecznej odpowiedzialności jak i te podejmowane przez nasze działy biznesowe, marki i technologie.

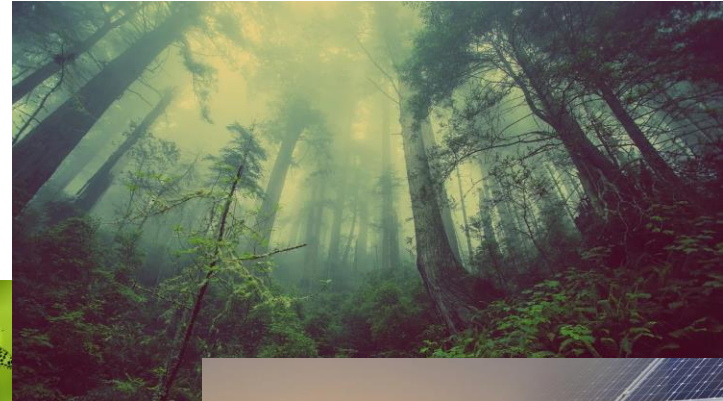


Nasza Strategia Zrównoważonego Rozwoju 2030



Zrównoważony rozwój obejmuje odpowiedzialność za gospodarcze, środowiskowe i społeczne konsekwencje działalności operacyjnej WITKO Group. Oferujemy rozwiązania i usługi bezpieczne, ekologiczne, odpowiedzialne i wydajne. Dążymy do ciągłego udoskonalania tych rozwiązań i usług w celu ochrony środowiska i zapewnienia bezpieczeństwa.

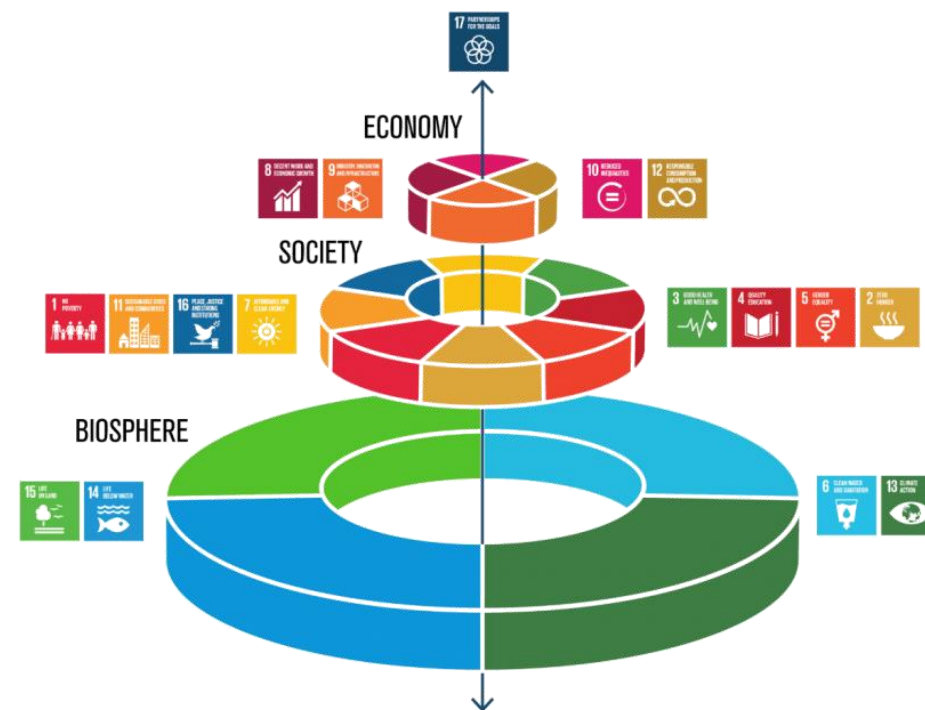
Naszą strategię realizujemy rozwijając portfolio o zrównoważone, przyjazne środowisku produkty, które oszczędnie wykorzystują zasoby naturalne w bezpiecznych procesach produkcyjnych, w bliskiej współpracy ze wszystkimi naszymi partnerami w biznesie oraz dzięki osobistemu zaangażowaniu i profesjonalizmowi naszych pracowników, którzy analizują wpływ wszystkich swoich działań na środowisko oraz aktywnie poszukują sposobów współpracy z dostawcami i klientami firmy, które pozwolą zapobiegać emisji zanieczyszczeń i generowaniu odpadów związanych z działalnością biznesową lub ograniczyć ich ilość.



Nasz ambitny cel

Chcemy być liderem zrównoważonego rozwoju – to jedna z naszych firmowych wartości. Chcemy prowadzić wszystkie nasze operacje biznesowe w sposób odpowiedzialny i zrównoważony, dbając równocześnie o dalszy rozwój firmy i jej ekonomiczny sukces. Ze względu na specyfikę działania firmy zdefiniowaliśmy najważniejsze obszary odpowiedzialności, na których koncentrujemy się, dążąc do realizacji naszej strategii zrównoważonego rozwoju.

Aby wzmocnić zaangażowanie w tworzenie lepszego świata dla wszystkich naszych interesariuszy, dostosowujemy filary społecznej odpowiedzialności biznesu WITKO Group do szeregu Celów Zrównoważonego Rozwoju ONZ (SDG). Te cele zrównoważonego rozwoju pomogą skoncentrować nasze wysiłki na obszarach, w których możemy wywrzeć pozytywny wpływ na naszą działalność i naszych interesariuszy.



WITKO Group wprowadziło zestaw wskaźników, aby namacalnie zmierzyć nasze kroki w kierunku osiągnięcia naszego celu i wypełnienia naszych wartości. Zamierzamy nadal co roku śledzić i publikować te wskaźniki, a także inne wskaźniki środowiskowe i społeczne, aby ocenić wpływ naszej działalności i operacji na naszych pracowników, partnerów, klientów i społeczność.

Cztery filary



Każdego dnia wykazujemy nasze zaangażowanie w społeczną odpowiedzialność biznesu (CSR), zmieniając społeczności, w których pracujemy i żyjemy. Jesteśmy oddani społecznie odpowiedzialnym praktykom biznesowym, które wzmacniają i rozwijają naszą firmę, jednocześnie tworząc lepszy świat dla naszych współpracowników, dostawców, klientów i społeczności. Dowodem na to jest nasze podejście do ciągłego doskonalenia, etyka, uczciwość i wynikająca z tego jakość produktów i usług, które świadczymy.

Nasz cel koncentruje się na czterech kluczowych filarach zaangażowania:



Ludzie i kultura

Umożliwiamy ludziom tworzenie lepszego świata



Innowacja, partnerstwo biznesowe

Tworzymy zrównoważoną przyszłość dzięki inteligentnym rozwiązaniom



Środowisko

Codziennie podejmujemy działania, aby budować lepszy świat



Zaangażowanie społeczne

Idziemy razem do przodu

Ludzie i kultura - Umożliwiamy ludziom tworzenie lepszego świata



Naszym celem jest promowanie pozytywnego środowiska fizycznego i psychicznego w miejscu pracy, aby umożliwić naszym pracownikom rozwój. Umożliwiając naszym pracownikom bycie najlepszą wersją siebie, pomagamy im i WITKO Group pracować bezpiecznie i efektywnie.

3 DOBRE ZDROWIE I JAKOŚĆ ŻYCIA



4 DOBRA JAKOŚĆ EDUKACJI



5 RÓWNOŚĆ PŁCI



8 WZROST GOSPODARCY I GODNA PRACA



10 MNIEJ NIERÓWNOŚCI



Pomagamy pracownikom być najlepszymi, jak tylko potrafią

Chcemy, aby nasi pracownicy byli sprawni i zdrowi, zarówno w domu, jak i w pracy. Nie tylko mamy wyraźny obowiązek ochrony zdrowia naszych pracowników, ale również wiemy, że promowanie zdrowia i dobrego samopoczucia ludzi jest niezbędne dla sukcesu naszej firmy.

Wspieramy naszych pracowników poprzez strategię, która dotyczy ich dobrego samopoczucia fizycznego, psychicznego i emocjonalnego, a także ich „poczucia celu”. Obejmuje to zapewnienie im narzędzi do promowania, utrzymywania i poprawy ich zdrowia, aby mogli zmaksymalizować swoją sprawność fizyczną i psychiczną.



Tworzenie odpowiedniego środowiska pracy



Jednym z celów naszego podejścia jest stworzenie środowiska pracy, które sprzyja życiu osobistemu pracowników, jednocześnie spełniając nasze potrzeby biznesowe. Obejmuje to korzystanie z systemów wsparcia, takich jak praca zdalna, programy i udogodnienia w zakresie zdrowia i dobrego samopoczucia. Często możemy zapewnić bezpieczne, elastyczne metody pracy i technologię, które pozwalają ludziom wykonywać swoją pracę w dowolnym miejscu i czasie oraz prowadzić satysfakcjonujące życie osobiste. Oferujemy również bardziej formalne elastyczne formy pracy, takie jak różne formy zatrudnienia. Zachęcamy do otwartych rozmów w zespołach na temat najlepszego przepisu na sukces dla każdego.

Uczciwe wynagrodzenie

Jeżeli wzrost gospodarczy ma być sprzyjający włączeniu społecznemu i trwały, pracownicy muszą otrzymać godziwe, oparte na braku jakiegokolwiek dyskryminacji, wynagrodzenie. Jest to nie tylko klucz do osiągnięcia celów zrównoważonego rozwoju, ale ma również kluczowe znaczenie dla naszego stałego sukcesu jako odpowiedzialnej, zrównoważonej firmy.

Wykwalifikowani, zmotywowani i zaangażowani pracownicy są niezbędni do osiągnięcia naszych ambicji wzrostu. Sprawiedliwe wynagrodzenie jest ważnym czynnikiem umożliwiającym osiągnięcie tego celu.



Tworząc świat pełen możliwości



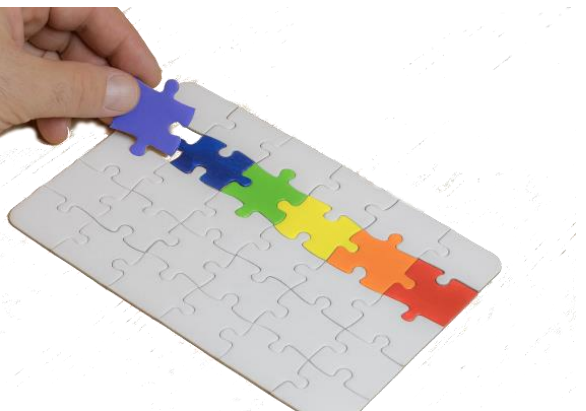
Równe szanse rozwoju zawodowego, nieustanna edukacja i podnoszenie kompetencji, szacunek dla różnorodności poglądów i postaw – to fundamenty naszej kultury organizacyjnej. W WITKO Group wiemy, że za sukcesem firmy stoją ludzie i to oni są źródłem naszej przewagi konkurencyjnej. Dlatego doceniamy naszych pracowników, stawiamy przed nimi wyzwania i nagradzamy wyniki.

WITKO Group to zespół ponad 50 ambitnych i pełnych pasji pracowników, którzy współtworzą kulturę organizacji. U jej podstaw tkwi poczucie odpowiedzialności, uczciwość, szacunek dla innych i działanie zespołowe. Stale inwestujemy w rozwój naszych pracowników. Mają szansę uczestniczyć w seminariach menedżerskich, programie mentoringu, treningach dotyczących konkretnych zagadnień biznesowych, szkoleniach językowych, warsztatach z zakresu bezpieczeństwa i higieny pracy, i wielu innych.

Oferujemy im możliwości rozwoju zawodowego i budowania kariery w międzynarodowym i wielokulturowym środowisku naszej organizacji. Pracownikom oferujemy także bezpieczne warunki zatrudnienia, godne wynagrodzenia oraz liczne świadczenia dodatkowe, tj. opieka medyczna dla pracowników i na preferencyjnych warunkach dla członków rodzin, dofinansowanie do zajęć sportowych, etc.



Różnorodność naszą siłą



W WITKO Group nie ma miejsca na rasizm, uprzedzenia czy nienawiść. Podchodzimy do tego wieloaspektowego problemu w sposób całościowy, aby lepiej angażować wszystkich pracowników i różnorodne społeczności w całej firmie. Podobnie jak wiele firm, jesteśmy na drodze do budowania kultury integracyjnej, w której wszyscy czują się doceniani i szanowani. Pracując w zróżnicowanych zespołach, wykorzystujemy odmienne sposoby myślenia i działania naszych pracowników.

Nasz cel jest prosty: każdego dnia będziemy pracować nad kultywowaniem zróżnicowanej i integracyjnej kultury, w której każdy pracownik może się rozwijać.

Różnorodność – w kontekście kultury, wieku i płci – jest siłą napędową rozwoju naszego przedsiębiorstwa i gwarantem osiągnięcia sukcesów. Jednym z podstawowych założeń polityki personalnej jest wyrównywanie szans kobiet na rynku pracy, wspieranie ich rozwoju osobistego i profesjonalnego. Wspieraniu kariery kobiet służą także m.in. elastyczne godziny pracy, praca w niepełnym wymiarze godzin czy możliwość pracy z domu, które pozwalają łatwiej łączyć życie zawodowe z osobistym. Wspieramy także kariery młodych pracowników poprzez program rozwoju talentów, który pozwala zbieranie różnorodnych doświadczeń zawodowych w różnych zespołach w WITKO Group w celu wyboru właściwej ścieżki kariery zawodowej.



Innowacja, partnerstwo biznesowe i zrównoważony rozwój



Tworzymy zrównoważoną przyszłość dzięki inteligentnym rozwiązaniom

WITKO Group zapewnia terminowe, globalne dostawy produktów i usług na odpowiednich warunkach rynkowych, o wymaganej jakości i zgodnie z normami etycznymi, ekologicznymi i społecznymi.

Uważamy przestrzeganie standardów zrównoważonego rozwoju w ramach swojego łańcucha dostaw za kluczowy czynnik w łańcuchu wartości. Działając odpowiedzialnie we współpracy z naszymi dostawcami i partnerami, dążymy do minimalizacji ryzyka i tworzenia stabilnych, długoterminowych relacji biznesowych z naszymi interesariuszami. Z tego powodu stosujemy nie tylko standardy ekonomiczne, ale także standardy środowiskowe, społeczne i ładu korporacyjnego przy wyborze nowych dostawców lub kontynuowaniu relacji z już istniejącymi w oparciu o zasady UN Global Compact i nasz Kodeks Postępowania i Etyki.

4 DOBRA JAKOŚĆ
EDUKACJI



9 INNOWACYJNOŚĆ,
PRZEMYSŁ,
INFRASTRUKTURA



12 ODPOWIEDZIALNA
KONSUMPCJA
I PRODUKCJA



17 PARTNERSTWA
NA RZECZ CELÓW



Wspieramy rozwój nauki dla lepszego jutra



W WITKO Group chcemy kształtować przyszłości pracy w laboratoriach poprzez niezrównaną wiedzę, produkty, technologię i obsługę klienta, zgodnie z zasadami zrównoważonego rozwoju, a co za tym idzie przyczynianie się do poprawy jakości życia ludzkości, umożliwiając naszym klientom uczynienie świata i naszej społeczności zdrowszym i bezpieczniejszym miejscem.

Dbając o jakość życia

Chcemy, by nasze marki i produkty były bezpieczne i czyniły życie lepszym. Osiągamy to dzięki zrównoważonym innowacjom. Zrównoważony rozwój jest siłą napędową naszych innowacji, rozwoju naszego portfolio i stanowi o naszej przewadze konkurencyjnej dziś i w przyszłości. Chcemy oferować wysokiej jakości i coraz bardziej zrównoważone produkty. Dlatego zgodnie z naszą strategią każdy produkt, który wprowadzamy na rynek, musi przyczyniać się do realizacji zasad zrównoważonego rozwoju. Naszym zainteresowaniem obejmujemy cały cykl życia produktów wzdłuż łańcucha wartości, tak aby dzięki naszym produktom i technologiom nasi klienci i partnerzy mogli ograniczać swój własny środowiskowy ślad. W ten sposób promujemy także wzorce odpowiedzialnej konsumpcji.



Prowadząc dialog z interesariuszami



Jako lider zrównoważonego rozwoju dzielimy się doświadczeniami i wiedzą nie tylko z naszymi pracownikami, ale także z partnerami biznesowymi, konsumentami czy organizacjami pozarządowymi.

SYSTEM ZARZĄDZANIA JAKOŚCIĄ



Naszym celem jest zapewnienie wysokiej jakości w każdej dziedzinie naszej działalności. Skupiamy się przy tym na ciągłym doskonaleniu. Pracujemy z naszymi interesariuszami, aby dostarczać produkty i usługi zgodne z zasadami zrównoważonego rozwoju, które spełniają lub przekraczają ich oczekiwania.

Zakres systemu zarządzania jakością WITKO obejmuje projektowanie, produkcję, sprzedaż, instalowanie i serwis kompleksowego wyposażenia laboratoryjnego, w tym systemów mebli laboratoryjnych i odczynników oraz szkolenia i doradztwo w zakresie organizacji i wyposażenia laboratoriów. **Ustanowiony, wdrożony i doskonalony system zarządzania jakością jest oparty na modelu procesowym według wymagań normy PN-EN ISO 9001:2015 i AQAP 2110:2016. System zarządzania jakością jest udokumentowany w naszej Księdze Jakości, 6 procedurach i 6 instrukcjach.**

Wszyscy nasi pracownicy zobowiązani są do wdrażania odpowiednich systemów i procesów zarządzania jakością, aby umożliwić dostarczanie produktów i usług o jak najwyższej jakości, oraz ciągle zaangażowanie w ich rozwój w celu osiągnięcia doskonałości biznesowej. Ogólnym celem naszego systemu zarządzania jakością jest zapewnienie firmie i jej klientom pewność, że usługi i produkty będą dostarczane konsekwentnie zgodnie z wcześniej określonymi wysokimi standardami.



AQAP 2110:2016
PN-EN ISO 9001:2015



AC 057

Nasze zobowiązania dotyczące środowiska naturalnego obejmują wpływ naszych działań i procesów, w tym skutki klimatyczne oraz długoterminową efektywność środowiskową dostarczanych przez nas produktów i usług.

12 ODPOWIEDZIALNA
KONSUMPCJA
I PRODUKCJA



13 DZIAŁANIA
W DZIEDZINIE
KLIMATU



17 PARTNERSTWA
NA RZECZ CELÓW



Codziennie podejmujemy działania, aby budować lepszy świat

Dokładamy wszelkich starań by nasi pracownicy dobrze zrozumieli zagrożenia i oddziaływanie na środowisko związane z naszą codzienną pracą i aktywnie poszukiwali możliwości ich zmniejszenia. Chodzi tu między innymi o produkcję odpadów i dwutlenku węgla, a także zużycie energii, wody, materiałów i innych zasobów oraz by bezwzględnie przestrzegali wymagań i procedur dotyczących używania, przechowywania, oznaczania, transportowania oraz usuwania chemikaliów i materiałów niebezpiecznych.



Nasze EKO biuro



Zgodnie z zasadą Zero Waste

Ograniczamy produkcję śmieci w swoim otoczeniu. Zero Waste to zmiana podejścia do środowiska i wykorzystywanie dostępnych produktów w świadomy sposób. Staramy się ograniczać odpady na wielu etapach, od zakupu wyłącznie niezbędnych produktów, poprzez użytkowanie aż po przechowywanie i wykorzystywanie tego, co pozostało.

Ekologiczne rozwiązania

Ograniczamy produkcję plastiku np. poprzez zamontowanie dystrybutorów wody filtrowanej (brak butelek po wodzie), ekspresów do kawy ziarnistej (zniwelowanie jednorazowych kubków po kawie z kawiarni) oraz picie napojów z filiżanek i kubków zamiast z plastikowych kubeczków. Dbamy o to by używać tylko produktów przyjaznych środowisku takich jak kawa, herbata i cukier pochodzące z handlu Fair Trade.



Nasze EKO biuro

Oszczędność papieru dzięki elektronicznym nośnikom

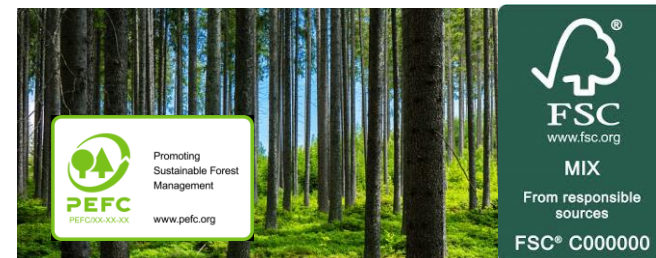
Tworzymy mniejszą ilość dokumentów w formie papierowej, rezygnujemy z wydruków na rzecz nośników elektronicznych tam gdzie jest to tylko możliwe. Większość naszych materiałów promocyjnych produkujemy w wersji elektronicznej a korespondencję staramy się prowadzić za pomocą poczty elektronicznej. W przypadku kiedy niemożliwa jest jednak całkowita rezygnacja z wydruku, wykorzystujemy papier pochodzący z recyklingu albo z certyfikatem FSC (Certyfikat Dobrej Gospodarki Leśnej i Kontroli Pochodzenia Produktu) lub PEFC, który pozwala na weryfikację pochodzenia drewna na każdym etapie jego przetworzenia i przepływu.

Nasz najnowszy katalog laboratoryjny, który jest dostępny przede wszystkim online, został wydrukowany zgodnie certyfikatem PEFC/04-31-0845 i to w limitowanej ilości. Jego drukowane wydanie posiada etykietę PRINT&FORREST i jest klimatycznie neutralne a drukując je posadziliśmy w zamian 1333 nowe drzewa.



Zrównoważony transport i logistyka

Szkolimy naszych kierowców z bezpiecznej, zrównoważonej i ekologicznej jazdy. Optymalizujemy procesy logistyczne, by zmniejszyć emisję CO2 poprzez np.: efektywne planowanie tras przejazdu, właściwą konserwację floty, etc., a naszych pracowników zachęcamy do korzystanie z „zielonych” form transportu w drodze do i z pracy.



Nasze EKO biuro

Efektywne wykorzystanie energii

Dokładamy wszelkich starań, by zmniejszyć zużycie energii w naszej firmie: stosujemy żarówki energooszczędne, staramy się korzystać z naturalnego światła słonecznego, wyłączamy urządzenia elektroniczne (komputery, ładowarki od telefonów etc.) gdy wychodzimy z biura, nie zostawiamy urządzeń na funkcji czuwania, gdyż nawet wówczas zużywa się energia, wyłączamy światła w pomieszczeniach, w których nikt nie przebywa a ogrzewanie dostosowujemy do panującej pory roku.



Stosujemy zasadę 3R

Reduce – redukcji i ograniczaniu produkcji odpadów

Reuse – w myśl tej zasady należy ponownie wykorzystać produkty, które ma się już w posiadaniu

Recycle – czyli segregacja i poddawanie odpadów procesowi recyklingu

Wspieranie recyklingu odpadów własnych, odbiór od klientów zbędnych opakowań produktów, w szczególności wielkogabarytowych, ponownego wykorzystania opakowań (poprodukcyjnych), pozwala nam znacząco zmniejszać ślad środowiskowy naszych działań.

Propagujemy zrównoważony rozwój



Nasze oddziaływanie środowiskowe jest najbardziej znaczące podczas realizacji projektów dla klientów. Wiele z tych projektów ma bezpośredni, pozytywny wpływ na przyrodę. Edukujemy naszych klientów w zakresie aktywnego przyczyniania się do ochrony środowiska poprzez wybór zrównoważonych produktów. Przygotujemy naszych klientów na przyszłość poprzez zrozumienie trendów związanych ze społeczeństwem, zmianami klimatycznymi, technologią i zasobami oraz odzwierciedlenie ich w naszych produktach i usługach.



Wspieramy firmy prowadzące akcje informacyjne do społeczeństwa z zakresu ochrony środowiska naturalnego. Jesteśmy częścią globalnej społeczności **#Act4SDGs** i angażujemy się w aktywności związane z Światowym Dniem Działania na rzecz Celów Zrównoważonego Rozwoju (Global Day of Action), który obchodzony jest co roku 25 września, w rocznicę przyjęcia Agendy 2030.

Zaangażowanie społeczne

Idziemy razem do przodu

Zaangażowanie społeczne jest dla nas równie ważne, jak inne nasze cele biznesowe. Myślimy pokoleniami, a nie tylko kwartałami. Nasze podejście do odpowiedzialności korporacyjnej jest proste: patrzymy, słuchamy i robimy wszystko lepiej. Ponieważ tylko wtedy, gdy dobrowolnie wspieramy społeczeństwo, ludzie w trudniejszych sytuacjach niż my mają szansę uczestniczyć w naszym sukcesie. Oprócz wsparcia finansowego projektów i stowarzyszeń społecznych, staramy się również naszą wiedzą i doświadczeniem inspirować młodych ludzi do świata nauki i wspierać ich badania. Dlatego mamy nadzieję, że stworzymy lepszą przyszłość dla wszystkich ludzi w naszym społeczeństwie.

3 DOBRE ZDROWIE I JAKOŚĆ ŻYCIA



4 DOBRA JAKOŚĆ EDUKACJI



10 MNIEJ NIERÓWNOŚCI



11 ZRÓWNOWAŻONE MIASTA I SPOŁECZNOŚCI



Angażując się społecznie



Wspieramy zaangażowanie społeczne naszych pracowników gdyż to oni właśnie są siłą napędową naszej odpowiedzialności społecznej i źródłem informacji o lokalnych potrzebach i źródłem inspiracji, jak WITKO Group może wesprzeć lokalne społeczności. Na nich więc, jako naturalnych ambasadorach firmy, spoczywa odpowiedzialność za koordynację działań w ramach pomocy udzielanej przez firmę. Każdy pracownik WITKO Group może zgłosić projekt o charakterze społecznym z zakresu nauki, ekologii, zdrowia czy pomocy socjalnej, w który chce się zaangażować, by uzyskać wsparcie firmy.

Wspieramy naukę, kulturę i społeczność



Zaangażowanie społeczne stanowi integralną część naszej odpowiedzialności jako przedsiębiorstwa. To tradycja silnie zakorzeniona w wartościach firmy.

WITKO Group jest sponsorem corocznej nagrody za najlepszą pracę doktorską w dziedzinie rozwoju i stosowania technik przygotowania próbek do analizy, którą przyznaje Komitet Chemii Analitycznej PAN. Fundujemy nagrody przyznawane w Konkursie Chemii Uniwersytetu Łódzkiego dla zdolnych licealistów.

Odpowiedzialność społeczna wiąże się dla nas również ze wspieraniem lokalnych inicjatyw takich jak programy Lions Club Łódź w tym m.in. projekt profilaktycznych badań lekarskich skierowany do dzieci z łódzkich Domów Dziecka, Są to konsultacje dotyczące wad postawy, leczenia stomatologicznego, okulistycznego i laryngologicznego oraz badania przesiewowe związane z tarczycą.

Zgodnie z myślą "w zdrowym ciele zdrowy duch" sponsorujemy także drużynę na Politechnice Śląskiej, która gra w Silesian Business league. Wydaliśmy również płytę wraz z łódzką Grohman Orchestra pod batutą Tomasza Gołębiewskiego – Klasyka polskiej rozrywki.

Działanie na rzecz różnych społeczności, lokalnie i ogólnopolsko przynosi nam wiele satysfakcji. Tym bardziej, że w poszczególne akcje włączają się wszyscy pracownicy WITKO Group.

